

1

## ¿Qué ha pasado en las cuencas de los ríos Cauca y San Jorge?



**27 de agosto/2021:** rompimiento del dique marginal del río Cauca en Cara de Gato (San Jacinto del Cauca).

**21 de marzo/2022:** rompimiento del dique que contenía al río Cauca en el sector Los Arrastres (San Jacinto del Cauca-Guaranda).

**Febrero - Abril/2022:**



**Excesos de lluvia** en la cuenca del río Cauca y Mojana.



**Altos niveles** en el río Cauca, cercanos a los máximos históricos (2000-2020).

2

## ¿Qué ha pasado recientemente (30-31 de mayo)?



**Lluvias** en toda La Mojana, acompañadas de fuertes vientos y descargas eléctricas, así como en las subcuencas del Bajo Nechí, Bajo Magdalena, Bajo Cauca y Alto San Jorge.



**Ascenso** en el sistema de caños y ciénagas del Bajo San Jorge por lluvias locales, generando afectaciones.



## Reporte comunitario

**Afectaciones** por fuertes vientos en la comunidad de Cuiva (San Benito Abad).

**Inundaciones por ingreso del Cauca** en áreas de drenaje de: *i)* caño San Matías: desde Los Arrastres (Guaranda) hasta Parcelas de Santa Fe (San Benito Abad); *ii)* caño Rabón: desde Gavaldá (Guaranda) hasta



La Plaza (San Benito Abad) y *iii)* caño Viloria: desde Cecilia (Ayapel) hasta Cuiva (San Benito Abad).

**Inundaciones por muy altos niveles**, en: *i)* corredor del río San Jorge (San Marcos-Magangué); *ii)* corredor de los caños Mojana, Pancegüita y ciénagas asociadas – en Sucre y *iii)* corredor del río Cauca (Guacamayo-Brisas del Cauca, al norte de Achí); *iv)* ciénaga de Las Flores (San Marcos).

3

## ¿Qué esperamos (31 de mayo – 01 de junio)?



**Lluvias** en las cuencas del Alto San Jorge, Bajo y Bajo Nechí en la jornada nocturna y lluvias hacia sectores de Magangué, Achí, San Jacinto del Cauca, Nechí, Guaranda y Majagual.



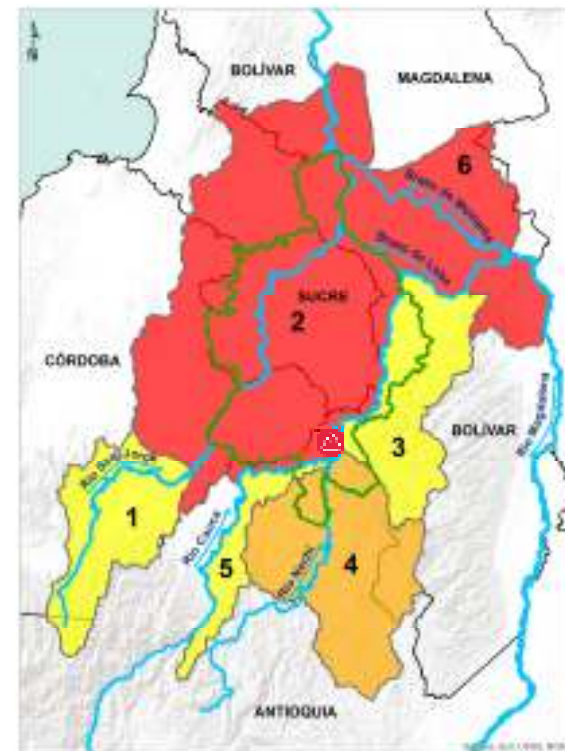
**Ascenso** en: (i) Río San Jorge (Montelíbano-La Apartada), ciénagas y caños (ii) Río Cauca (Tarazá-Pinillos); y (iii) Río Nechí (a la altura de Nechí)

**Predominio de niveles estables** en el río San Jorge (San Marcos –Magangué) y Bajo Magdalena (entre El Banco y Plato)



## Recomendaciones

- Especial atención en áreas de drenaje de los caños Gil, San Matías, Rabón y Viloria, por ingreso del río Cauca.
- Zonas con altos niveles: Bajo San Jorge y sistema cenagoso (San Marcos-desembocadura), río Cauca (norte de Achí - Pinillos), río Magdalena (entre El Banco y Plato), caños Mojana y Pancegüita (Sucre) y sistema de ciénagas (Ayapel, San Marcos y Sucre)



**PARA TOMAR ACCIÓN:** 2) Bajo San Jorge; y 6) Bajo Magdalena entre El Banco y Plato; **Alerta puntual** en el río Cauca, en el sector Cara de Gato (San Jacinto del Cauca)

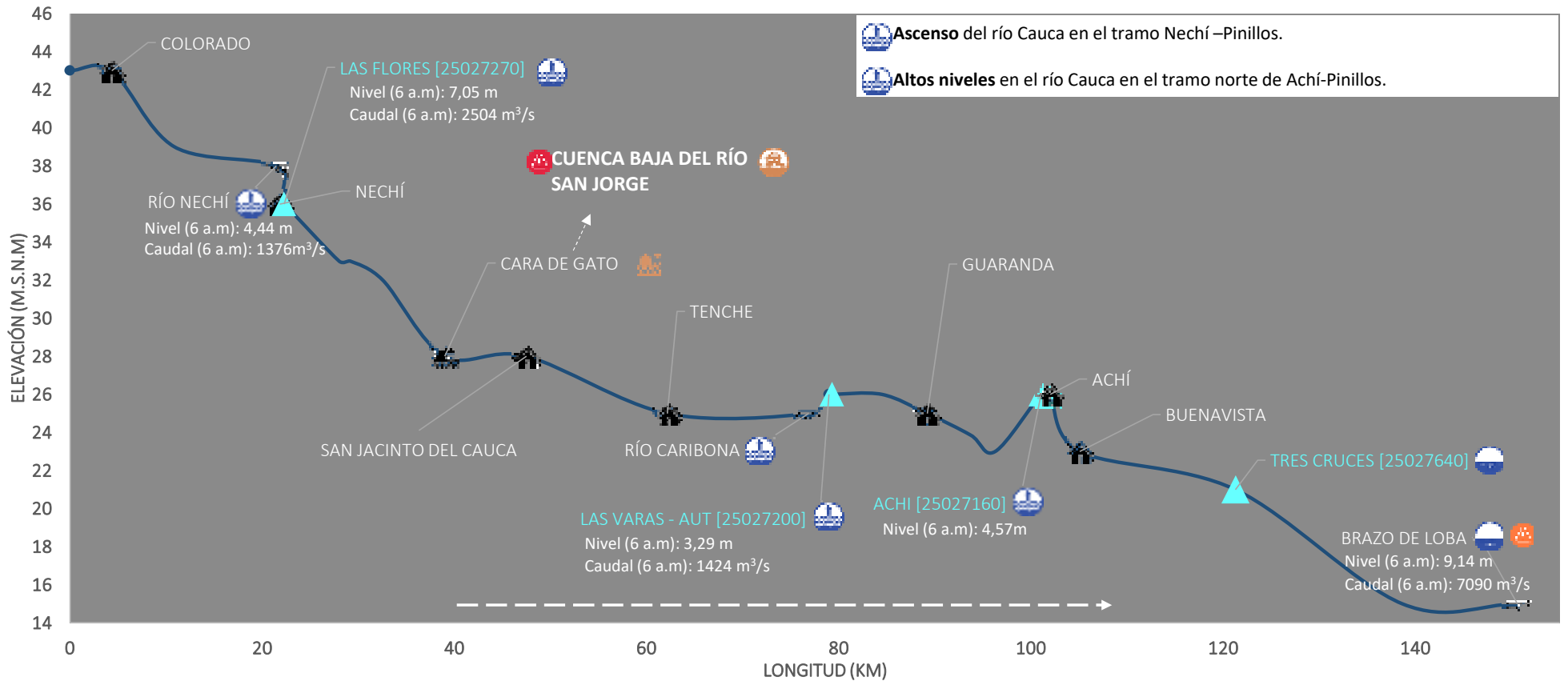


**PARA PREPARARSE:** 4) Aportantes al Bajo Nechí.



**PARA INFORMARSE:** 1) Alto San Jorge; 3) y 5) Aportantes al Bajo Cauca (Valdivia-Pinillos).

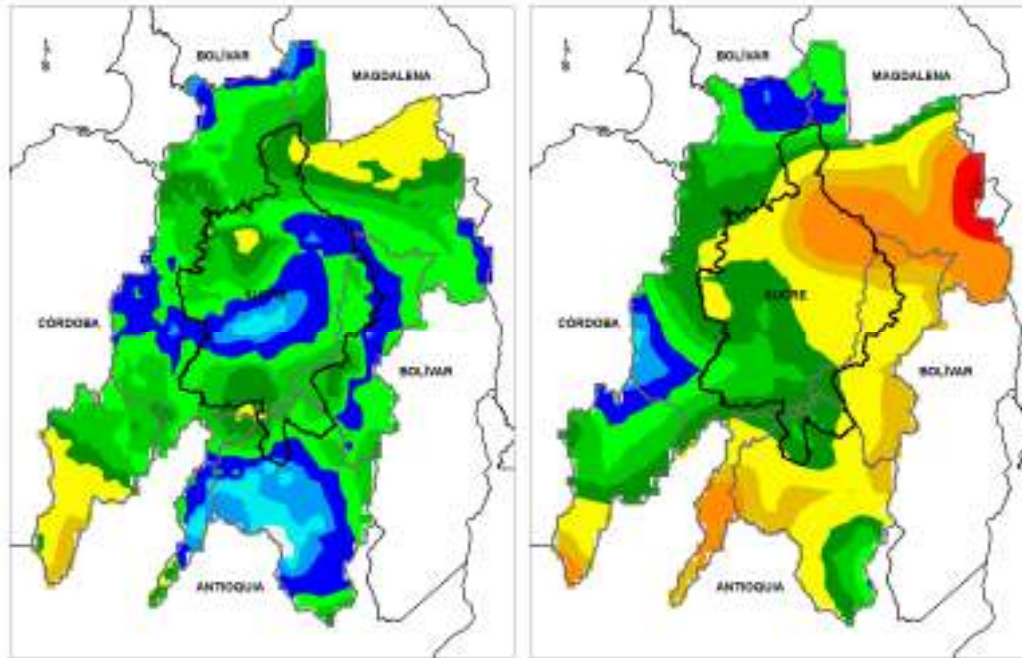
### III. Condiciones hidrológicas actuales en el río Cauca (tramo Nechí-Pinillos)



PUNTOS DE INTERÉS RÍO CAUCA (TRAMO NECHÍ-MAGANGUÉ)	ALERTAS HIDROLÓGICAS	CONDICIONES HIDROLÓGICAS	ZONAS DE EMERGENCIA
Estación hidrológica IDEAM Población Rompedero Confluencia	Para tomar acción Para prepararse Para informarse Sin alerta	Niveles en ascenso Niveles en descenso Niveles estables Tránsito de creciente	Inundación por desbordamiento Inundación por rompimiento margen derecha Inundación por rompimiento margen izquierda (Mojana)

#### IV. Pronóstico meteorológico para La Mojana con atención en la zona del Bajo Cauca

##### PRONÓSTICO PARA EL 31 DE MAYO Y 01 DE JUNIO

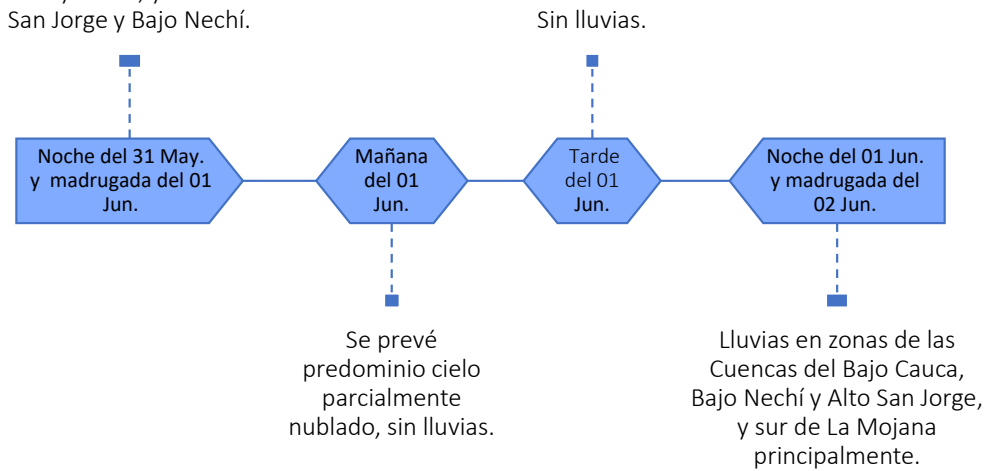


ACUMULADO DEL 31 MAY AL 01 DE JUN

ACUMULADO DEL 01 AL 02 JUN



Se tiene probabilidad lluvias aisladas principalmente en sectores de los municipios de Achí, Magangué, Guaranda, Majagual, San Jacinto del Cauca y Nechí; y en el Alto San Jorge y Bajo Nechí.



**Equipo de trabajo Centro regional de Pronóstico  
y Alertas Tempranas de LA MOJANA**

Elaborado por:  
**NATALIA MUÑOZ**, Hidróloga  
**RAFAEL MUNDARAY**, Meteorólogo

[www.corpomojana.gov.co](http://www.corpomojana.gov.co)

**Correo Electrónico:**  
[corpomojana@corpomojana.gov.co](mailto:corpomojana@corpomojana.gov.co)  
Cra. 21 # 21 A – 44 San Marcos - Sucre  
Teléfono: (+575) 295 5347

**YOLANDA GONZALEZ HERNÁNDEZ**,  
Directora General IDEAM.  
**MARTHA CECILIA CADENA**,  
Jefe Oficina del Servicio de Pronósticos y Alertas  
[www.ideam.gov.co](http://www.ideam.gov.co)

**Correos electrónicos:**  
[servicio@ideam.gov.co](mailto:servicio@ideam.gov.co),  
[alertas@ideam.gov.co](mailto:alertas@ideam.gov.co)

Calle 25 d # 96b - 70, piso 3. Bogotá, D.C.  
Teléfono: 307 5625 ext. 1334 - 1336.

**LILIANA QUIROZ**, Directora General de la Corporación para el Desarrollo Sostenible de La Mojana y el San Jorge-CORPOMOJANA.

**RAQUEL GARAVITO**, Gerente del Fondo Adaptación

**JIMENA PUYANA**, Gerente Nacional de Desarrollo Sostenible del PNUD



En alianza con:

